

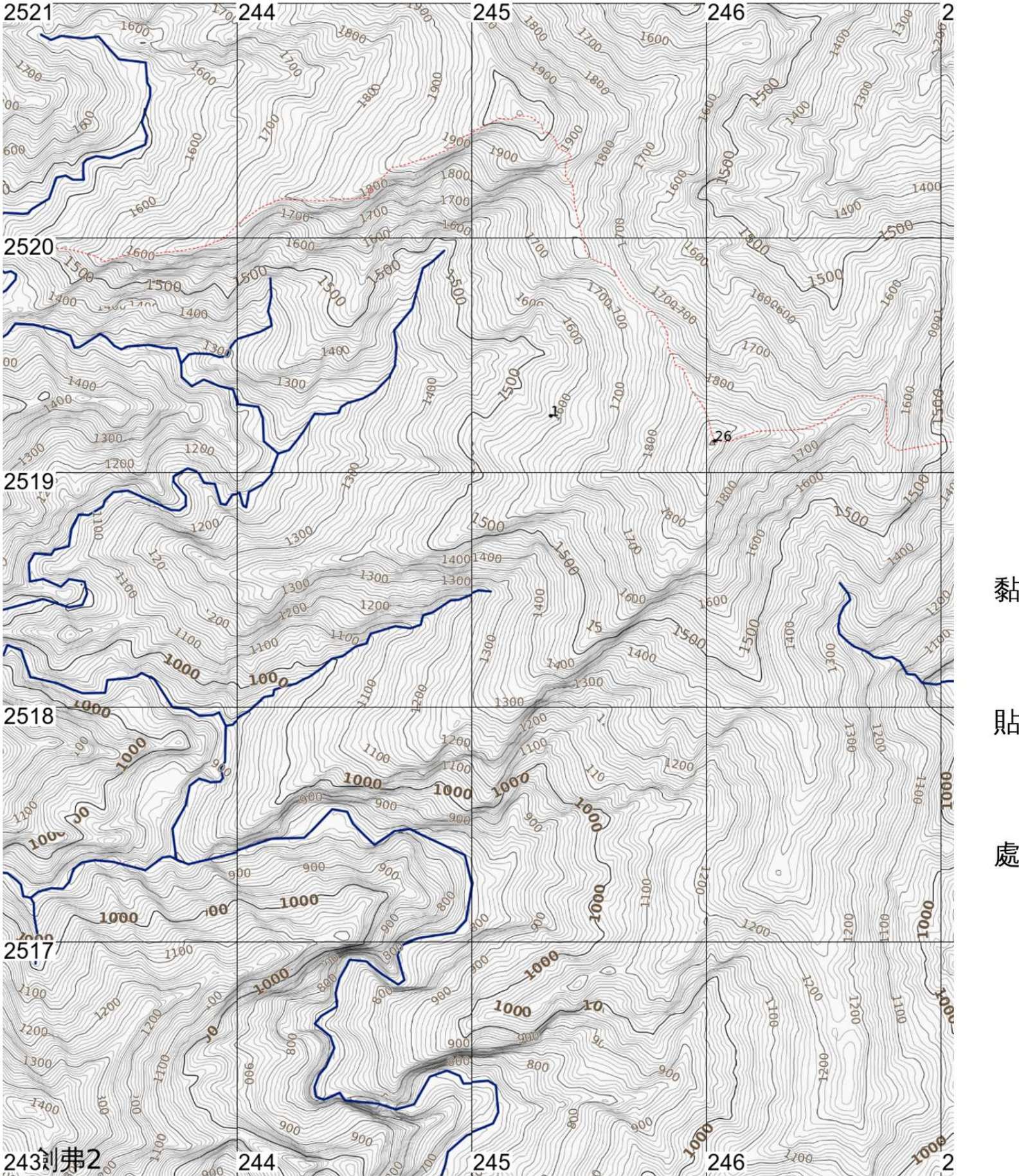
- No. 座標及說明
- 1 245337,2519239
 - 2 248931,2516626 上下叉路口
 - 3 248938,2516622 上下路口
 - 4 248579,2516491 下湖止
 - 5 248938,2516302 叉路口
 - 6 249456,2516793 叉路口
 - 7 249412,2516709 叉路取右
 - 8 249611,2516972 叉路取左2
 - 9 249411,2516698 叉路取左1
 - 10 248622,2516580 小峽
 - 11 249099,2516571 可切稜線
 - 12 254234,2518163 台9與東興路
 - 13 248744,2516933 右股支流下溪處
 - 14 248810,2516346 白瀑
 - 15 248762,2516873 往大南溪床
 - 16 248948,2516221 林道1
 - 17 248422,2516854 峽谷瀑布-右岸高繞
 - 18 248853,2516364 乾溝
 - 19 248877,2516816 乾溝2
 - 20 249063,2516624 停車處4
 - 21 249074,2516597 停車處後下切捷徑
 - 22 249011,2516478 接林道
 - 23 249647,2516993 傳統風
 - 24 248681,2516877 匯流口2
 - 25 248779,2516834 路崩下切接林道
 - 26 246037,2519132 劍弗山(三等)
 - 27 248920,2516156 劍弗溪
 - 28 248939,2516119 劍弗溪口
 - 29 248394,2516873 瀑頂2
 - 30 249407,2516709 轉小路

2520

2519

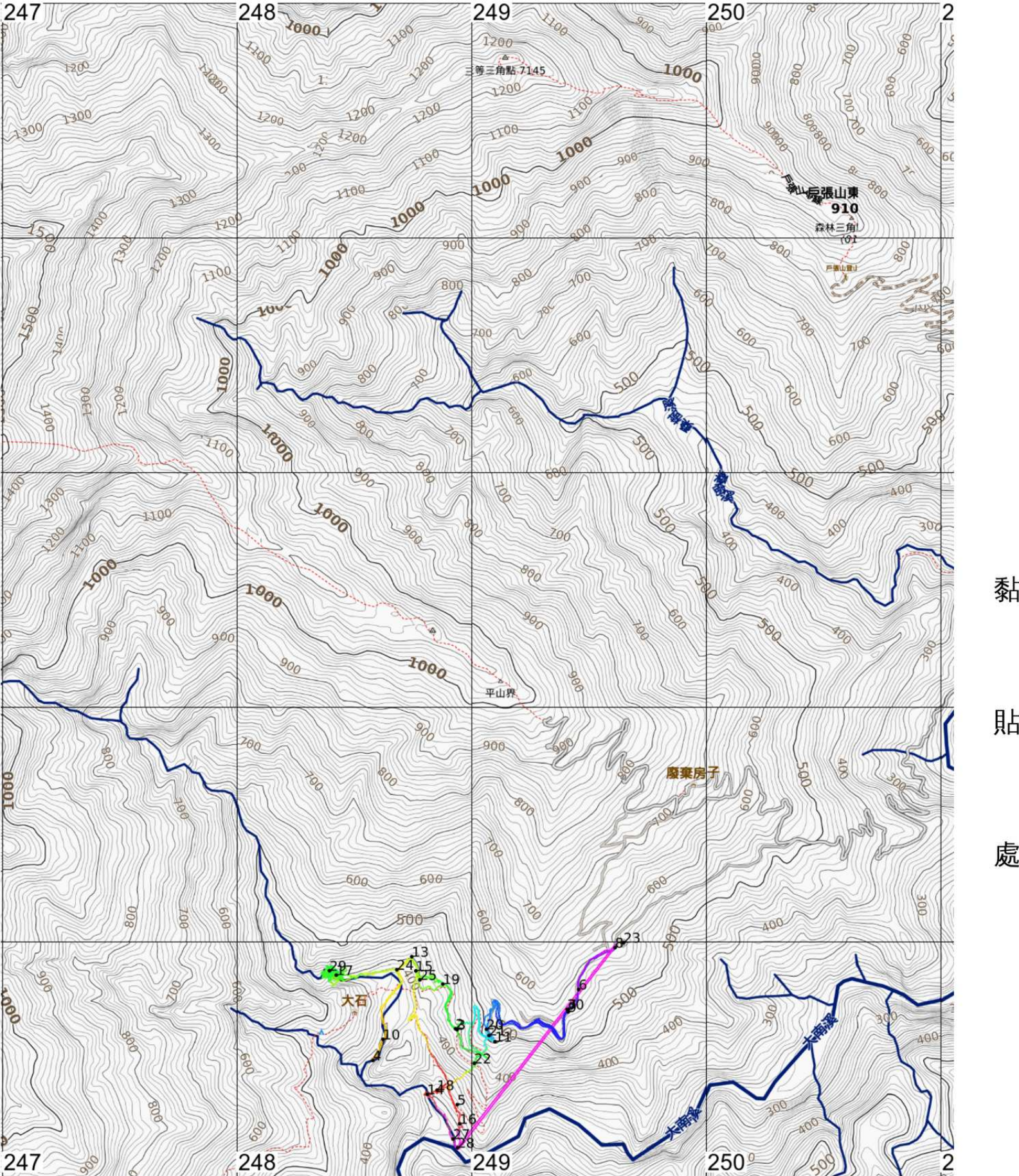
2518

2517



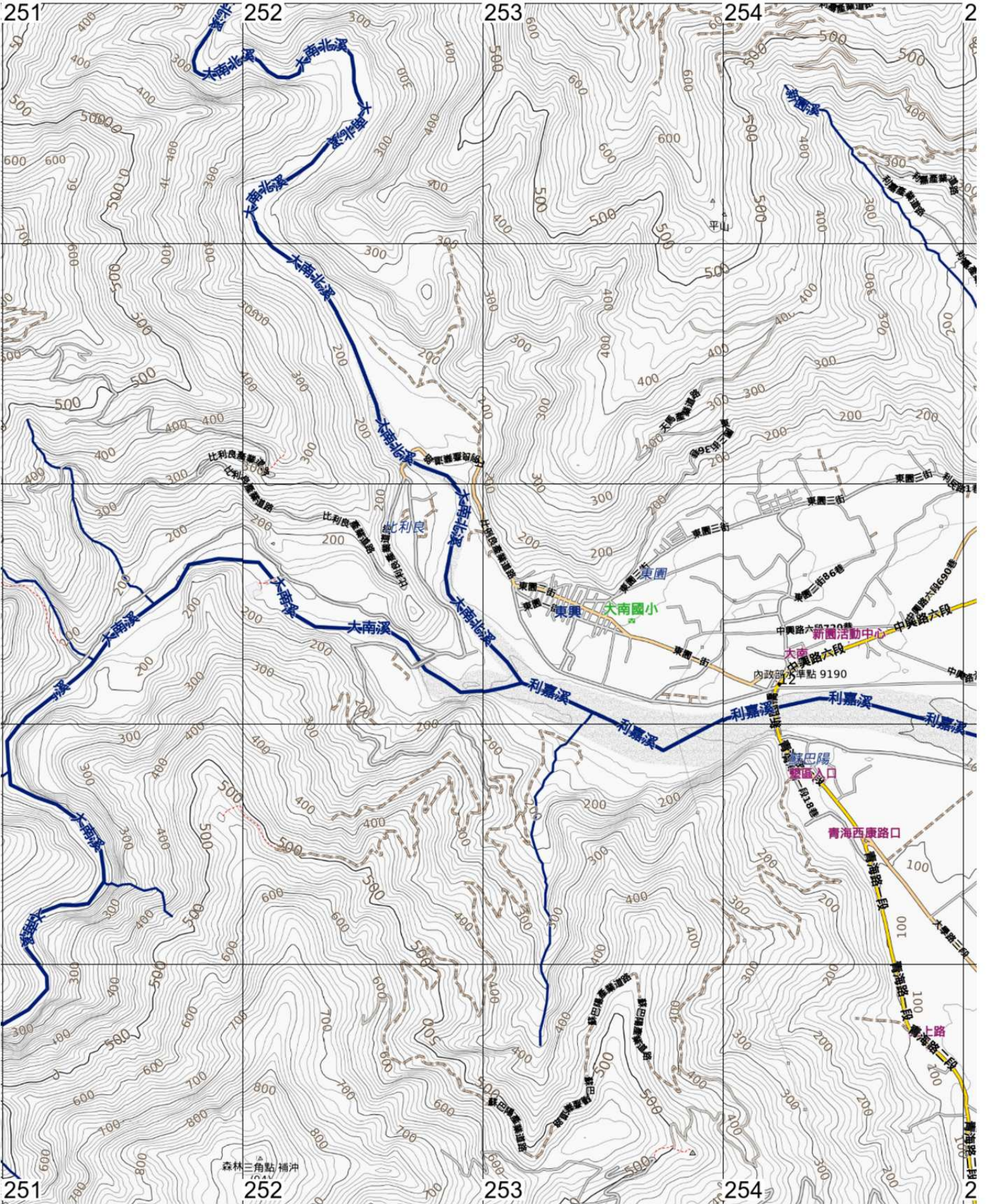
黏
貼
處





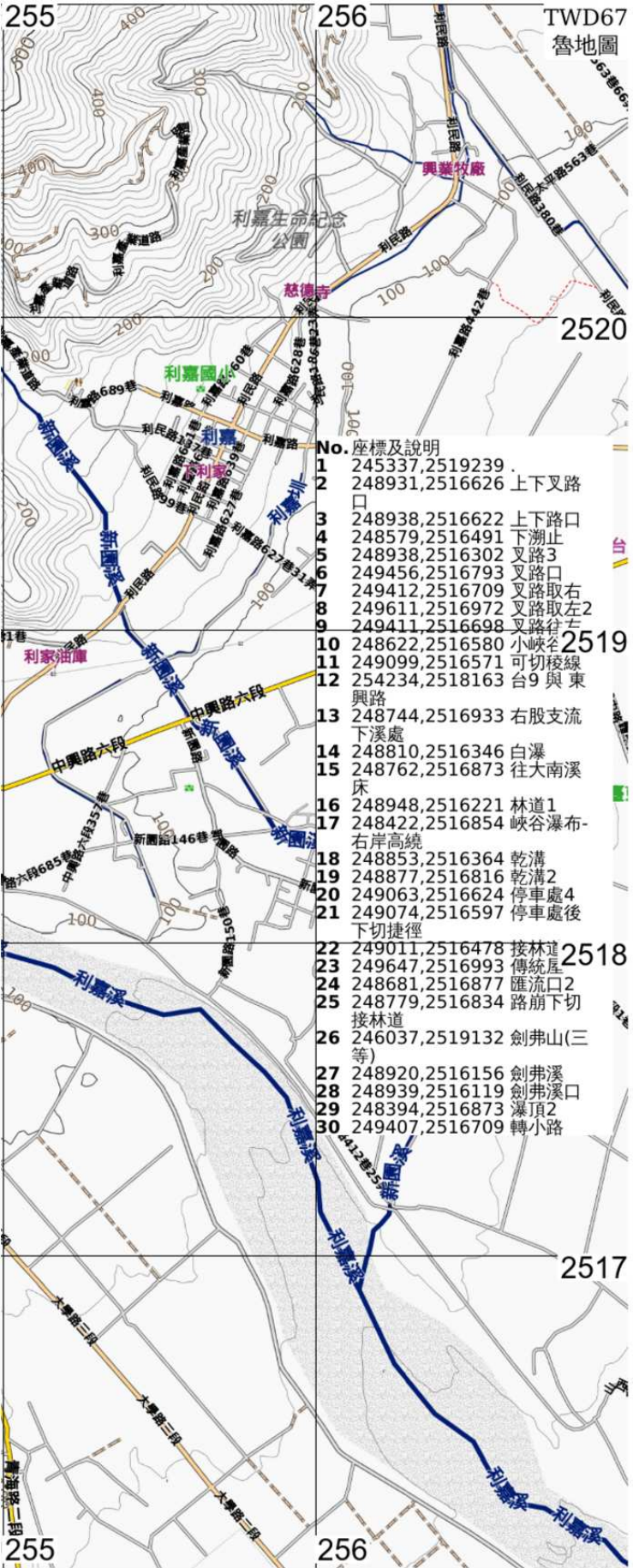
黏
貼
處





黏
貼
處





TWD67
魯地圖

- No. 座標及說明
- 1 245337,2519239
 - 2 248931,2516626 上下叉路口
 - 3 248938,2516622 上下路口
 - 4 248579,2516491 下溯止
 - 5 248938,2516302 叉路口
 - 6 249456,2516793 叉路口
 - 7 249412,2516709 叉路取右
 - 8 249611,2516972 叉路取左2
 - 9 249411,2516698 叉路谷左
 - 10 248622,2516580 小峽谷
 - 11 249099,2516571 可切稜線
 - 12 254234,2518163 台9與東興路
 - 13 248744,2516933 右股支流下溪處
 - 14 248810,2516346 白瀑
 - 15 248762,2516873 往大南溪床
 - 16 248948,2516221 林道1
 - 17 248422,2516854 峽谷瀑布-右岸高繞
 - 18 248853,2516364 乾溝
 - 19 248877,2516816 乾溝2
 - 20 249063,2516624 停車處4
 - 21 249074,2516597 停車處後下切捷徑
 - 22 249011,2516478 接林道
 - 23 249647,2516993 傳統屋
 - 24 248681,2516877 匯流口2
 - 25 248779,2516834 路崩下切接林道
 - 26 246037,2519132 劍弗山(三等)
 - 27 248920,2516156 劍弗溪
 - 28 248939,2516119 劍弗溪口
 - 29 248394,2516873 瀑頂2
 - 30 249407,2516709 轉小路

2520

2519

2518

2517

255

256

