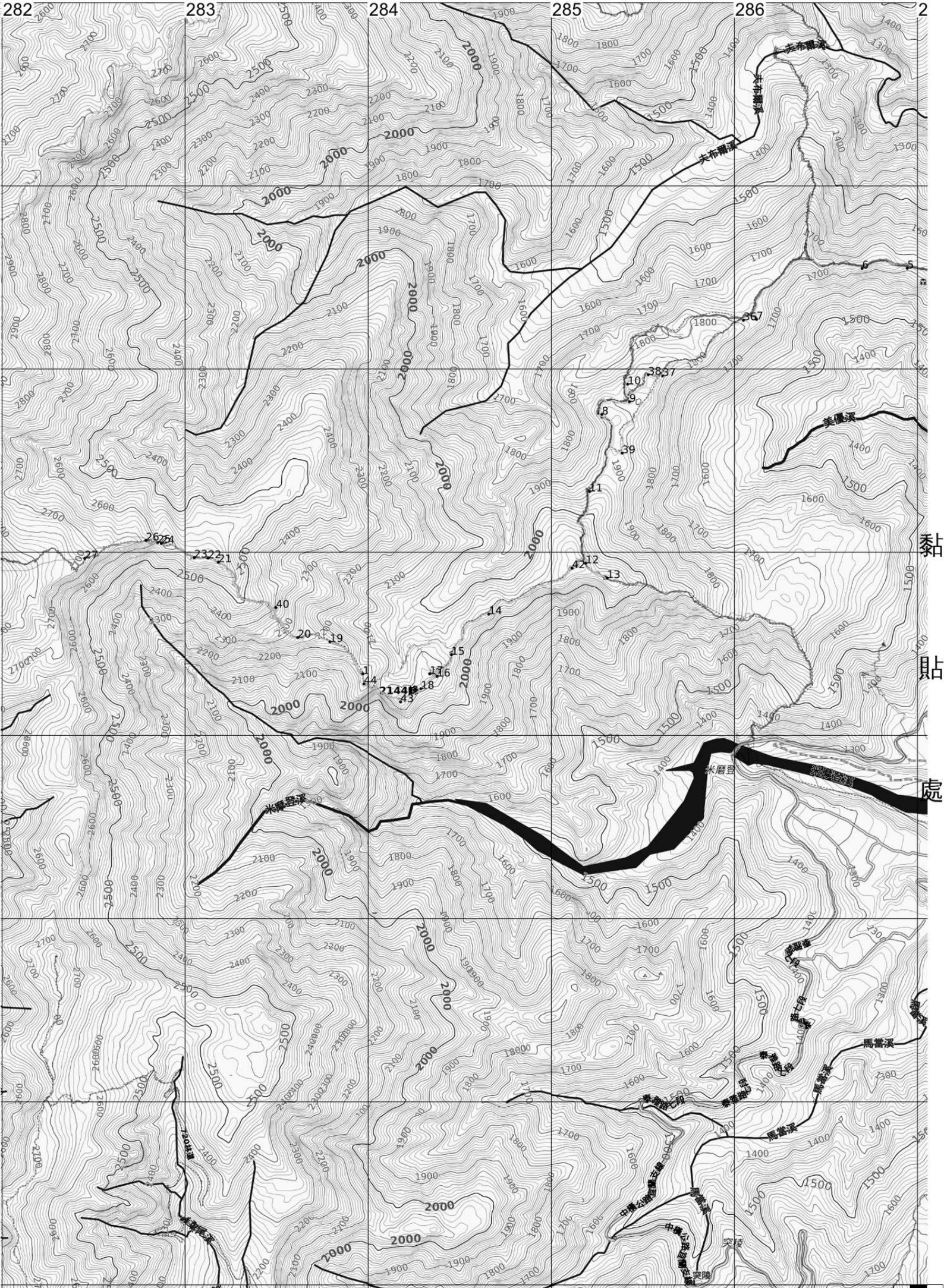


黏貼處

貼

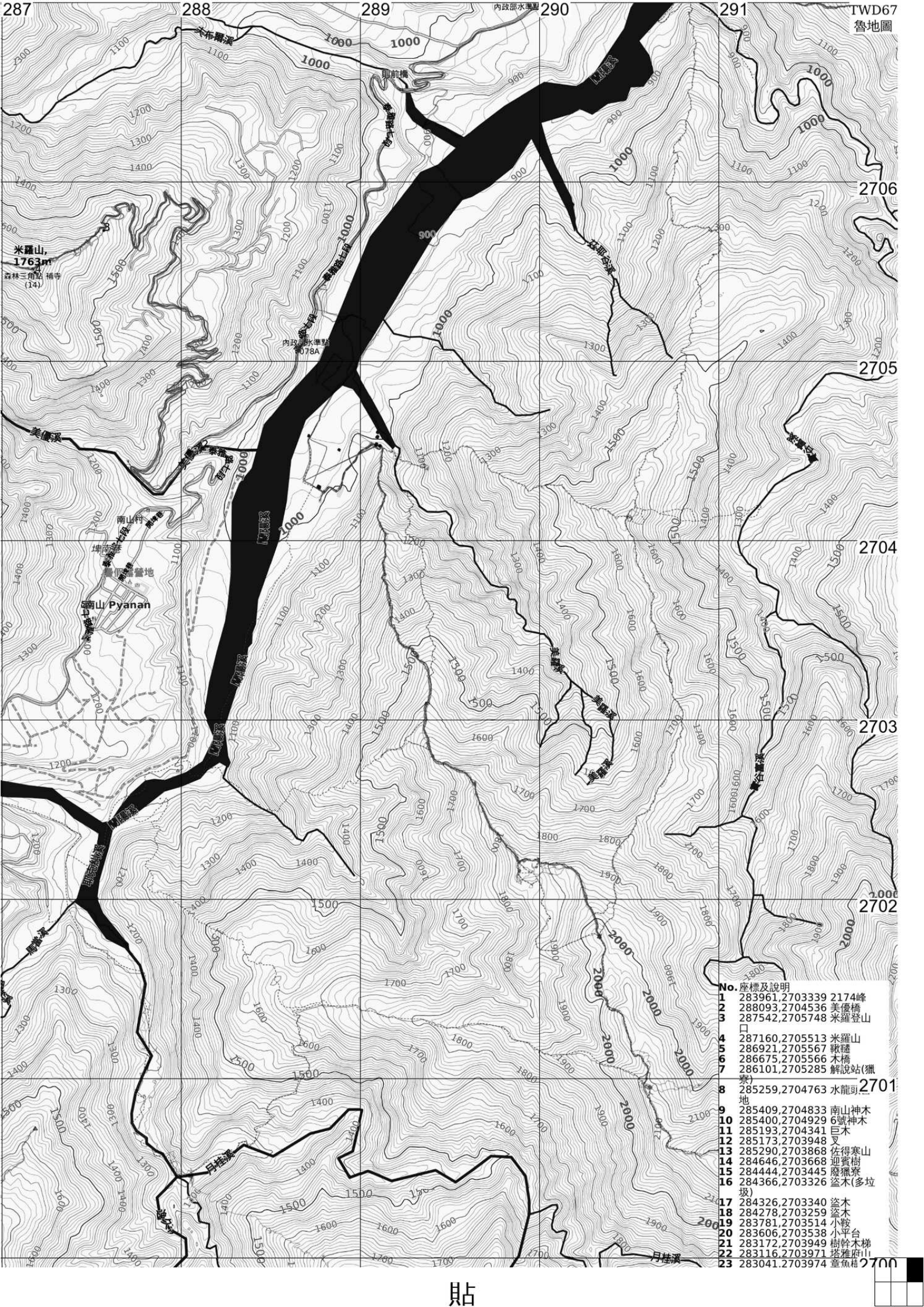


282 283 284 285 286 2

黏
貼
處

貼



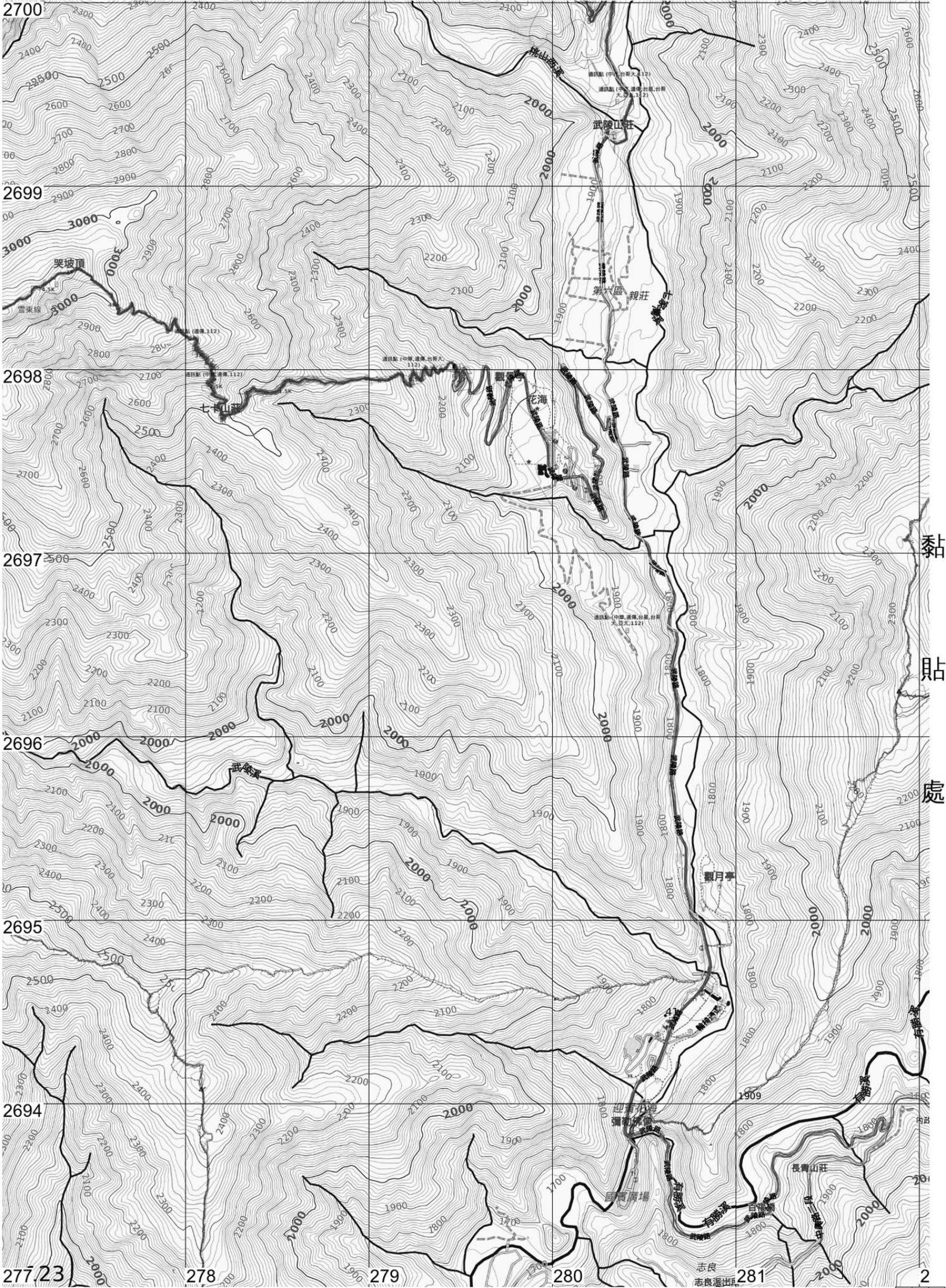


米羅山
1763m
森林三角點 補寺
(14)

南山 Pyanan

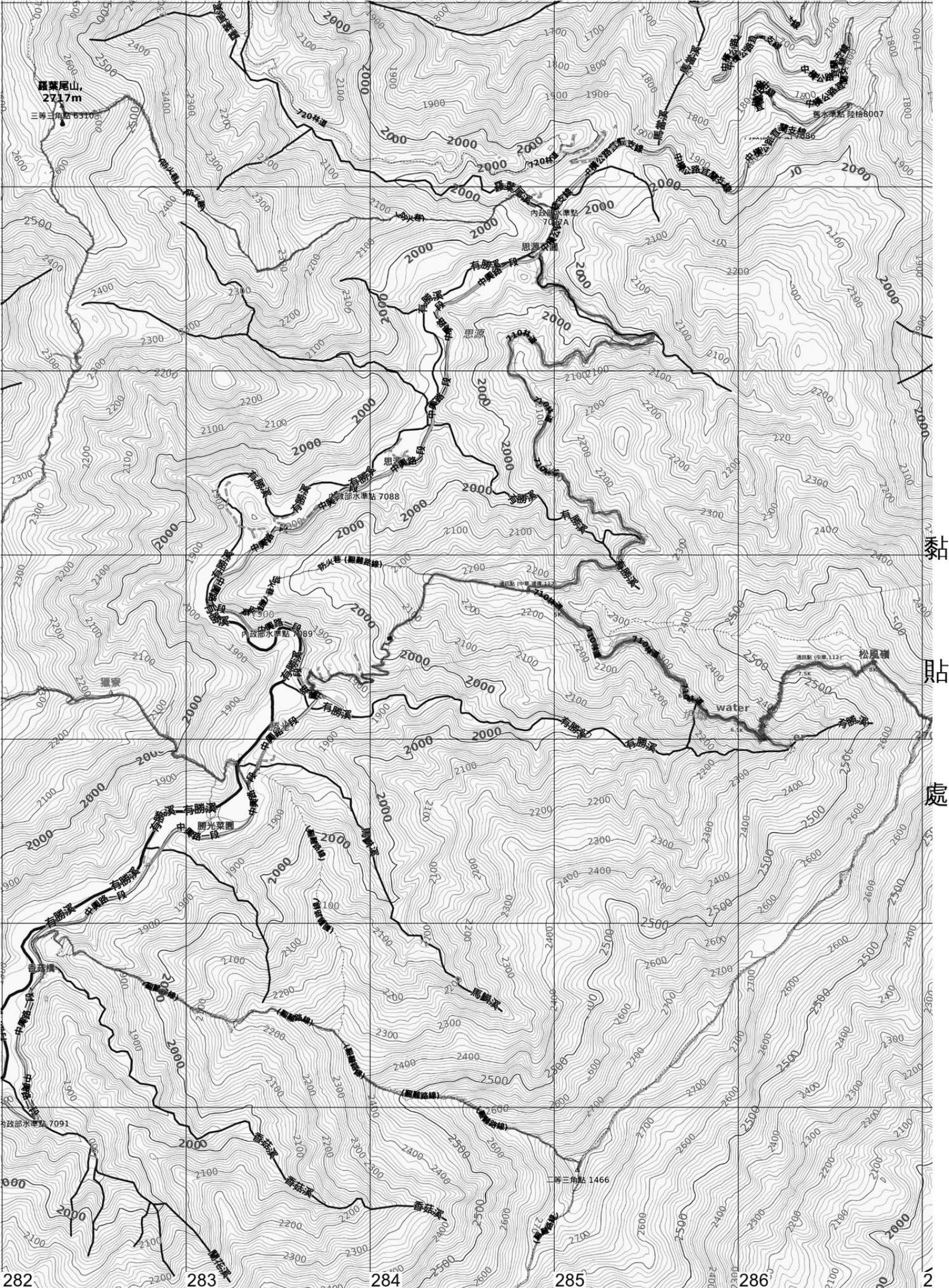
- | No. | 座標及說明 |
|-----|------------------------|
| 1 | 283961,2703339 2174峰 |
| 2 | 288093,2704536 美優橋 |
| 3 | 287542,2705748 米羅登山口 |
| 4 | 287160,2705513 米羅山 |
| 5 | 286921,2705567 軟鐘 |
| 6 | 286675,2705566 木橋 |
| 7 | 286101,2705285 解說站(獵寮) |
| 8 | 285259,2704763 水龍頭地 |
| 9 | 285409,2704833 南山神木 |
| 10 | 285400,2704929 6號神木 |
| 11 | 285193,2704341 巨木 |
| 12 | 285173,2703948 叉 |
| 13 | 285290,2703868 佐得寒山 |
| 14 | 284646,2703668 迎賓樹 |
| 15 | 284444,2703445 廢獵寮 |
| 16 | 284366,2703326 盜木(多拉坡) |
| 17 | 284326,2703340 盜木 |
| 18 | 284278,2703259 盜木 |
| 19 | 283781,2703514 小鞍 |
| 20 | 283606,2703538 小平台 |
| 21 | 283172,2703949 樹幹木梯 |
| 22 | 283116,2703971 塔雅耐山 |
| 23 | 283041,2703974 查魚橋 |





黏
貼
處

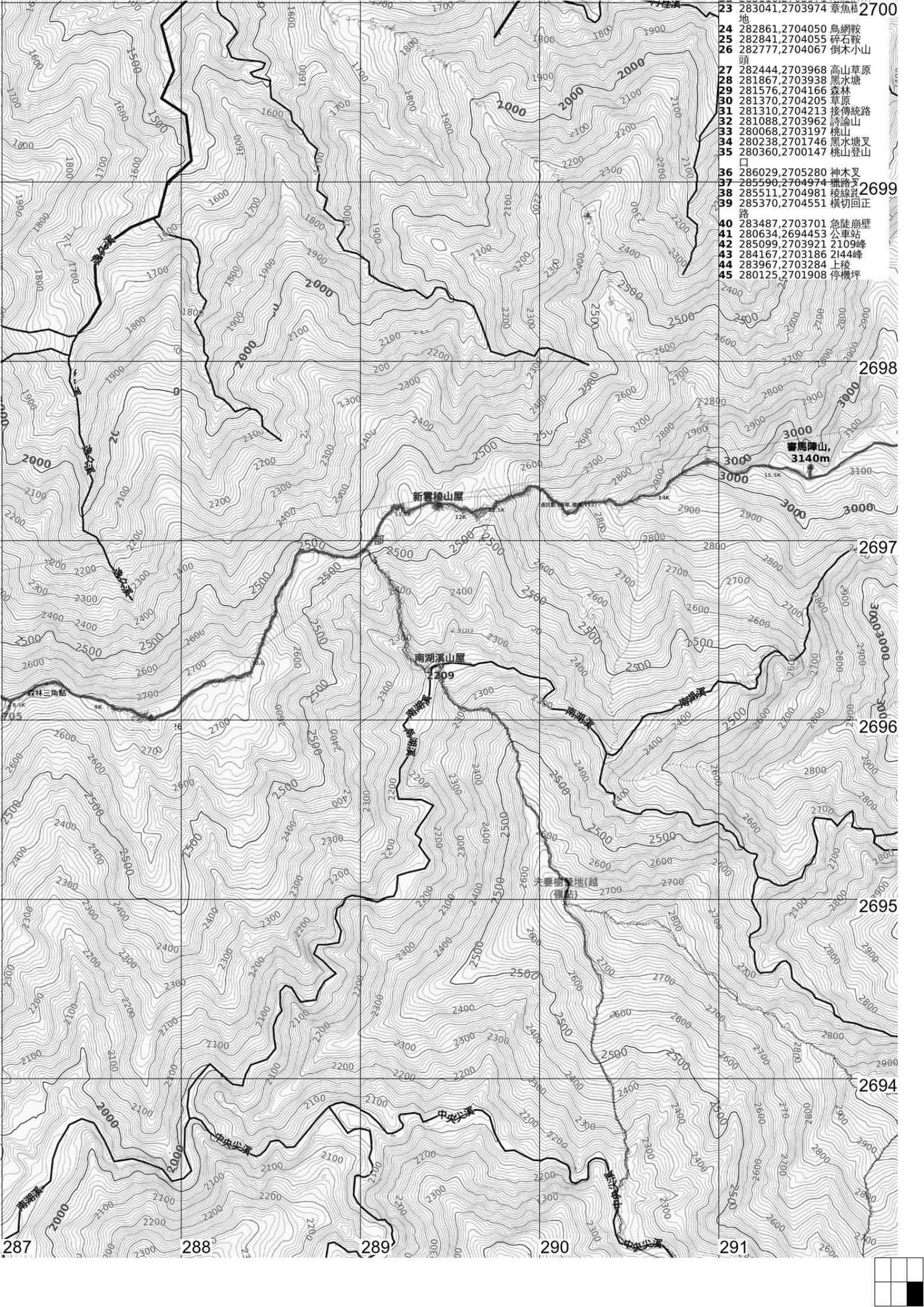




黏貼處

282 283 284 285 286





- 23 283041,2703974 章魚橋 2700
- 地
- 24 282861,2704050 烏網鞍
- 25 282841,2704055 碎石鞍
- 26 282777,2704067 倒木小山
- 頭
- 27 282444,2703968 高山草原
- 28 281867,2703938 黑水塘
- 29 281576,2704166 森林
- 30 281370,2704205 草原
- 31 281310,2704213 接傳統路
- 32 281088,2703962 詩論山
- 33 280068,2703197 桃山
- 34 280238,2701746 黑水塘叉
- 35 280360,2700147 桃山登山
- 口
- 36 286029,2705280 神木叉
- 37 285590,2704974 鐵路叉
- 38 285511,2704981 稜線岩
- 39 285370,2704551 橫切回正
- 路
- 40 283487,2703701 急陡崩壁
- 41 280634,2694453 公車站
- 42 285099,2703921 2109峰
- 43 284167,2703186 2144峰
- 44 283967,2703284 上樓
- 45 280125,2701908 停機坪

2698

2697

2696

2695

2694

287 288 289 290 291

