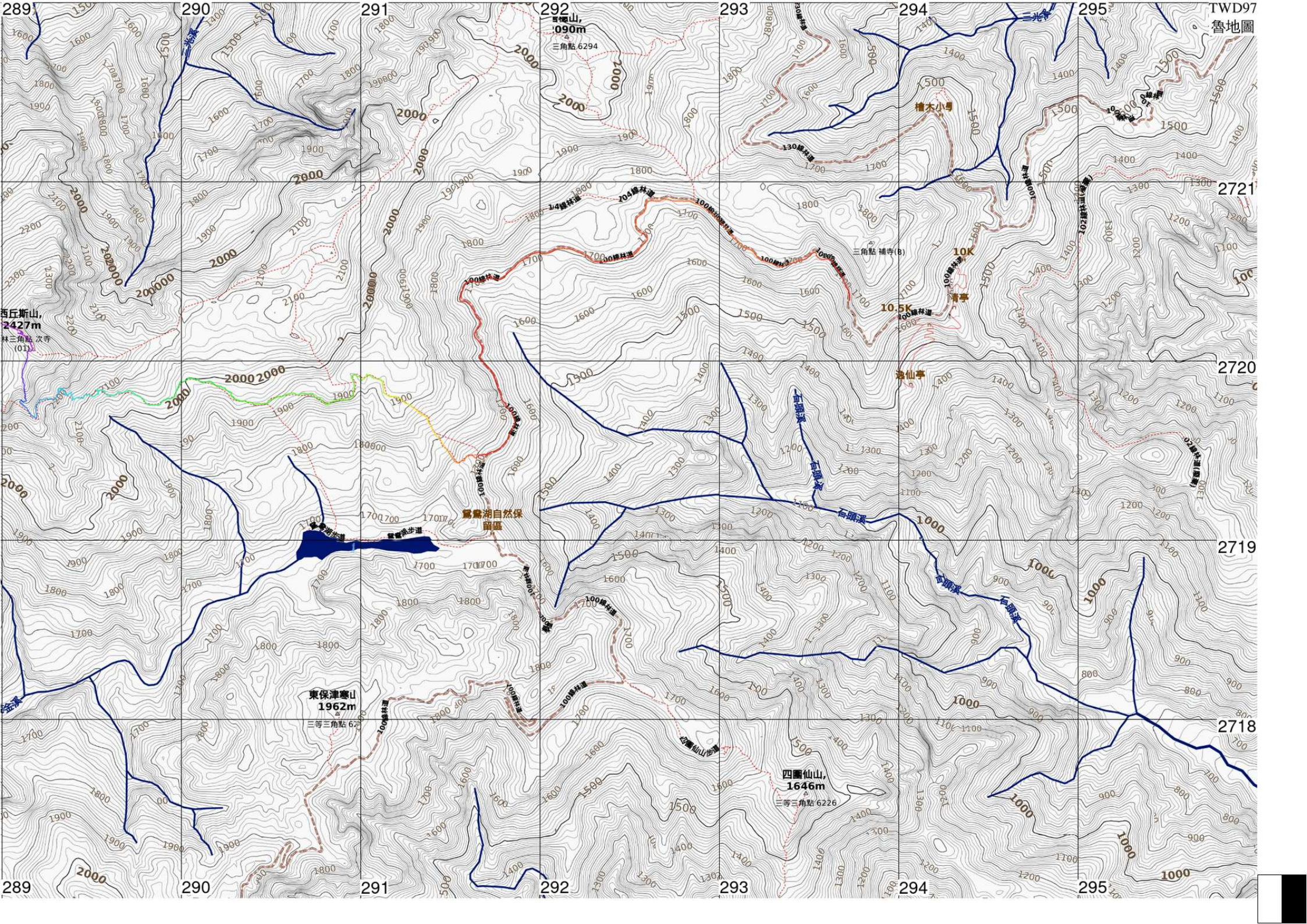


黏
貼
處



西丘斯山, 2427m
林三角點 次寺 (01)

西坡山, 1090m
三角點 6294

楠木小亭

三角點 補寺(8)

海仙亭

東保津巒山, 1962m
三等三角點 62

四圍仙山, 1646m
三等三角點 6226

2721

2720

2719

2718

289

290

291

292

293

294

295